

HITTE SAFARI

Case Alkmaar & Purmerend

Wij beginnen om 11:00

**Jeanette Kersten – Ankringa
Nancy Bos**

Opzet webinar

- **Introductie**
- **Onderzoeksmethodiek**
- **Analyse en bevindingen Alkmaar & Purmerend**
- **Wat is een safari**
- **Uitvoering en Bevindingen Alkmaar & Purmerend**
- **Buurtplan & samenwerking partners**
- **Gelegenheid voor vragen**

Introductie

Wat doet het Rode Kruis

- Noodhulp nationaal & internationaal;
- 7 grondbeginselen:
menslievendheid, onpartijdigheid, neutraliteit,
onafhankelijkheid, vrijwilligheid, eenheid en
algemeenheid;
- basislevensbehoeften;
- ondersteuning bij evenementen, noodhulp,
zorgondersteuning en educatie;
- medeondertekenaar handreiking lokaal
hitteplan.



Introductie

Wat is een hittegolf

- Definitie KNMI: 5 dagen boven de 25 graden, waarvan 3 dagen boven de 30 graden.
- Kwetsbare groepen hebben last bij 5 dagen boven de 30 graden.
- De nachttemperatuur wordt in definitie niet meegenomen maar is wel belangrijk voor kwetsbare doelgroep.

Tijdens hittegolven...



Neemt het aantal bezoeken aan de spoedeisende hulp toe.



Stijgt het sterftcijfer in Nederland met 12% (ongeveer 40 extra per dag).

Bron: Informatieblad over klimaatbestendige steden van TNO.

AANHOUDENDE Hitte

WIE MOETEN ER *extra* OPLETLEN?



KINDEREN (VOORAL ZUIGELINGEN)

Hun lichaam warmt sneller op en ze geven geen dorstgevoel aan.



OUDEREN

Het lichaam past zich minder goed aan in extreme temperaturen en hebben minder snel een dorstgevoel



LANGDURIG MEDICIJNGEBRUIKERS

Medicijnen kunnen van invloed zijn op de vochtthuishouding of omgekeerd



MENSEN DIE BUITEN WERKEN

verliezen extra veel vocht en het lichaam warmt tijdens hitte sneller op door lichamelijke inspanning



SPORTERS

verliezen extra veel vocht en het lichaam warmt tijdens hitte sneller op door lichamelijke inspanning



EVENEMENTBEZOEKERS

bevinden zich vaak in temperatuurverhogende omstandigheden

WAT *gebeurt* ER MET JE BIJ OVERVERHITTING?



SPIERKRAMP



HEFTIGE
DORST



DUIZELIG/MISSELIJK/
VERWARD/BRAKEN/
HOOFDPIJN



ONGEBRUIKELIJKE
VERMOEIDHEID



LICHAAMSTEMPERATUUR
BOVEN DE 38 GRADEN



VERSNELDE
HARTSLAG

Als verkoeling niet helpt en de verschijnselen verbeteren niet, bel dan je huisarts/huisartsenpost of vraag hulp bij de EHBO-post van het evenement.

HOE *voorkom* JE OVERVERHITTING?



HOUD UW HUIS
BINNEN KOEL.
GEBRUIK ZONNESCHERM
OF SLUIT GORDIJNEN



DRINK VOLDOENDE
(GEEN ALCOHOL)



HOU JEZELF COOL
MET WATER & WIND



BLIJF UIT DE ZON EN
BESCHERM JE HUID



VERMIJD
INSPANNING



LET OP JEZELF
EN EEN ANDER



Rode
Kruis

Vragen? Overleg met je huisarts als je vragen hebt over je gezondheid of met je apotheek als je medicijnen gebruikt. Voor andere vragen kun je terecht bij de GGD in je regio of de Rode Kruis EHBO-app raadplegen.

Onderzoeksmethodiek

Klimaatatlas indeling op 4 thema's:

- Overstromingen
- Wateroverlast
- Droogte
- Hitte

<https://www.klimaat-effectatlas.nl/nl>

Kadastrale kaart van Alkmaar & Purmerend



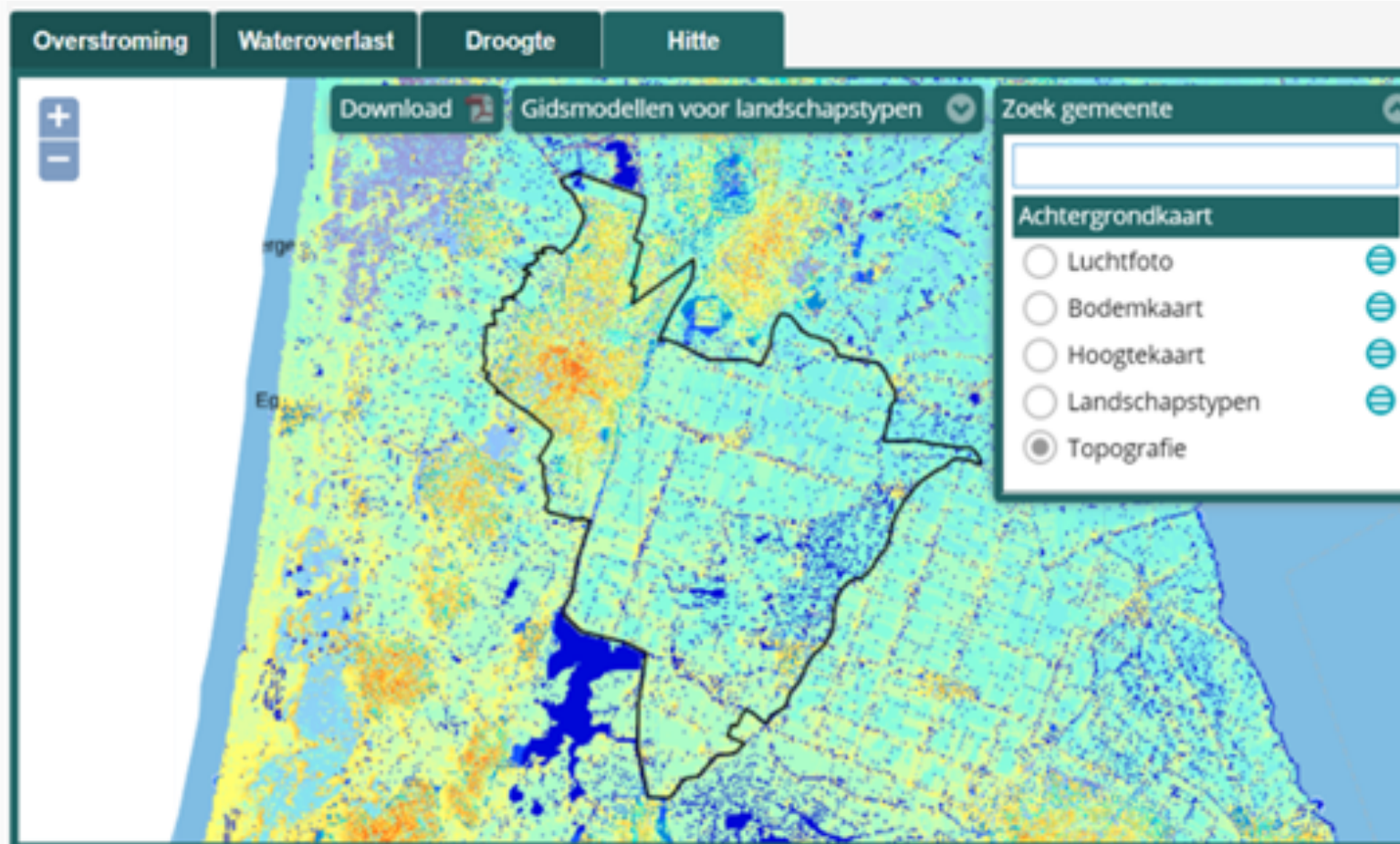
Onderzoeksmethodiek

Onderzochte hittefactoren:

- Gevoelstemperatuur
- Percentage verharding
- Percentage groen
- Eenzame ouderen (75+) per km²
- Ouderen (65+)



Analyse Case Alkmaar






Spoorbuurt

The image shows a map of Alkmaar, Netherlands, with several areas highlighted in red and yellow. The map is overlaid with a color-coded overlay, likely representing a risk or impact assessment. The highlighted areas are: a small circular area in the upper left, a larger irregular area in the upper right, a large central area, and a smaller circular area in the lower left. Arrows point from text labels to these areas.

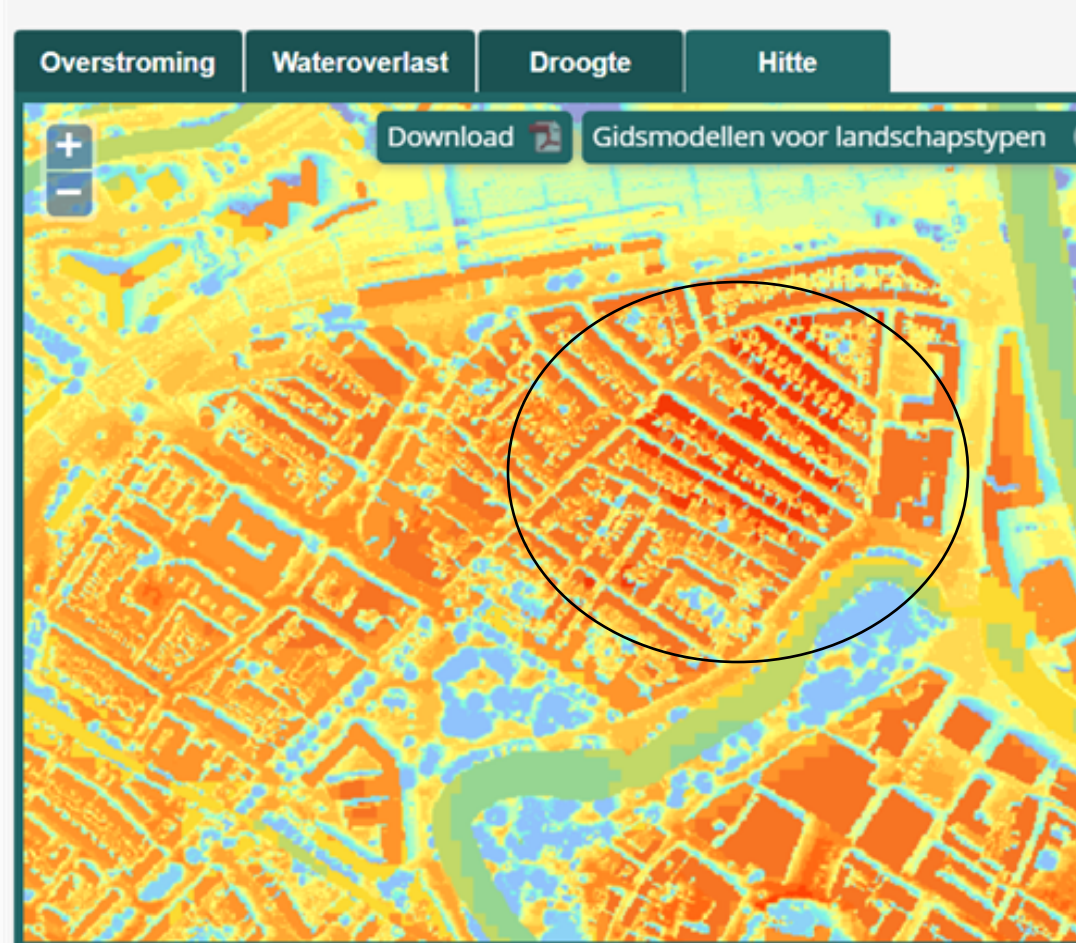
Overstad winkelcentrum

Alkmaar binnenstad west en oost

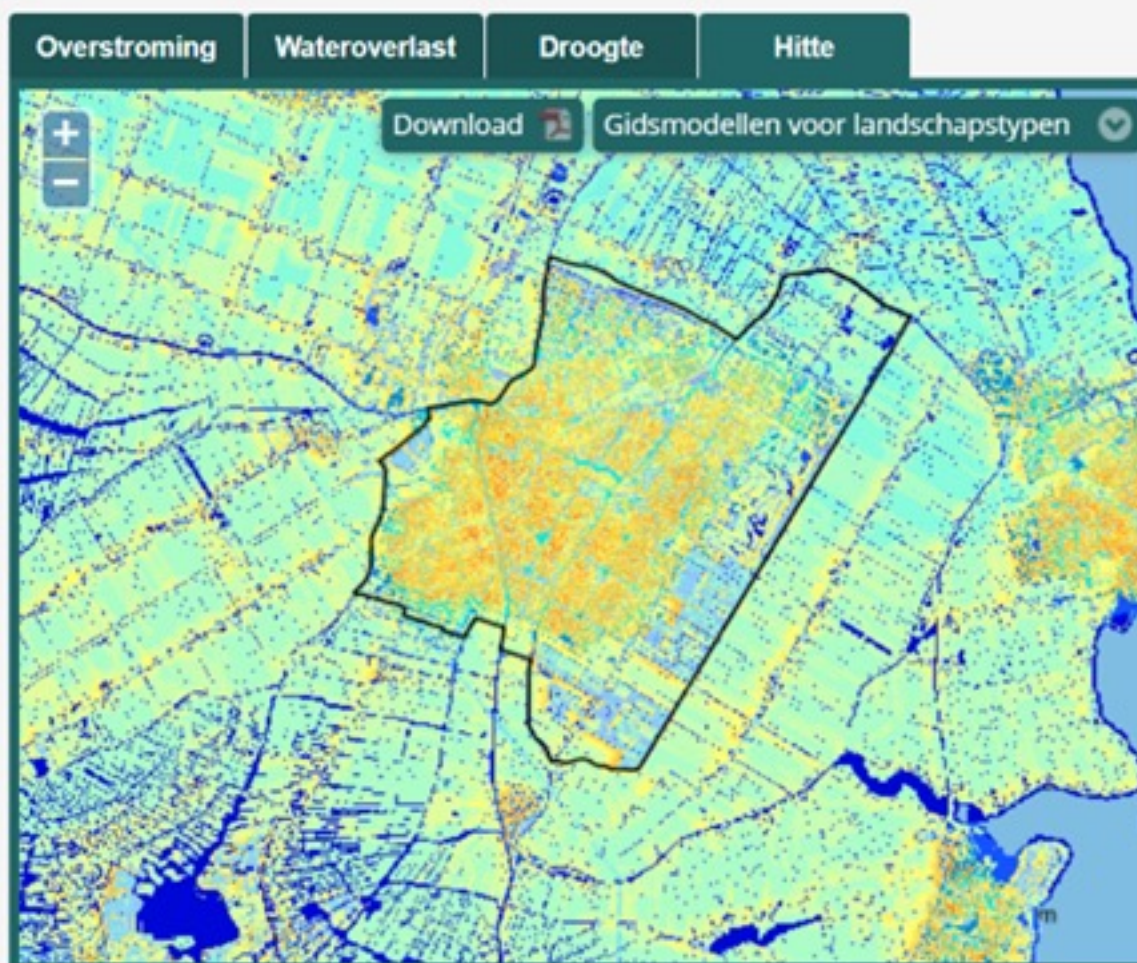
Emmakwartier

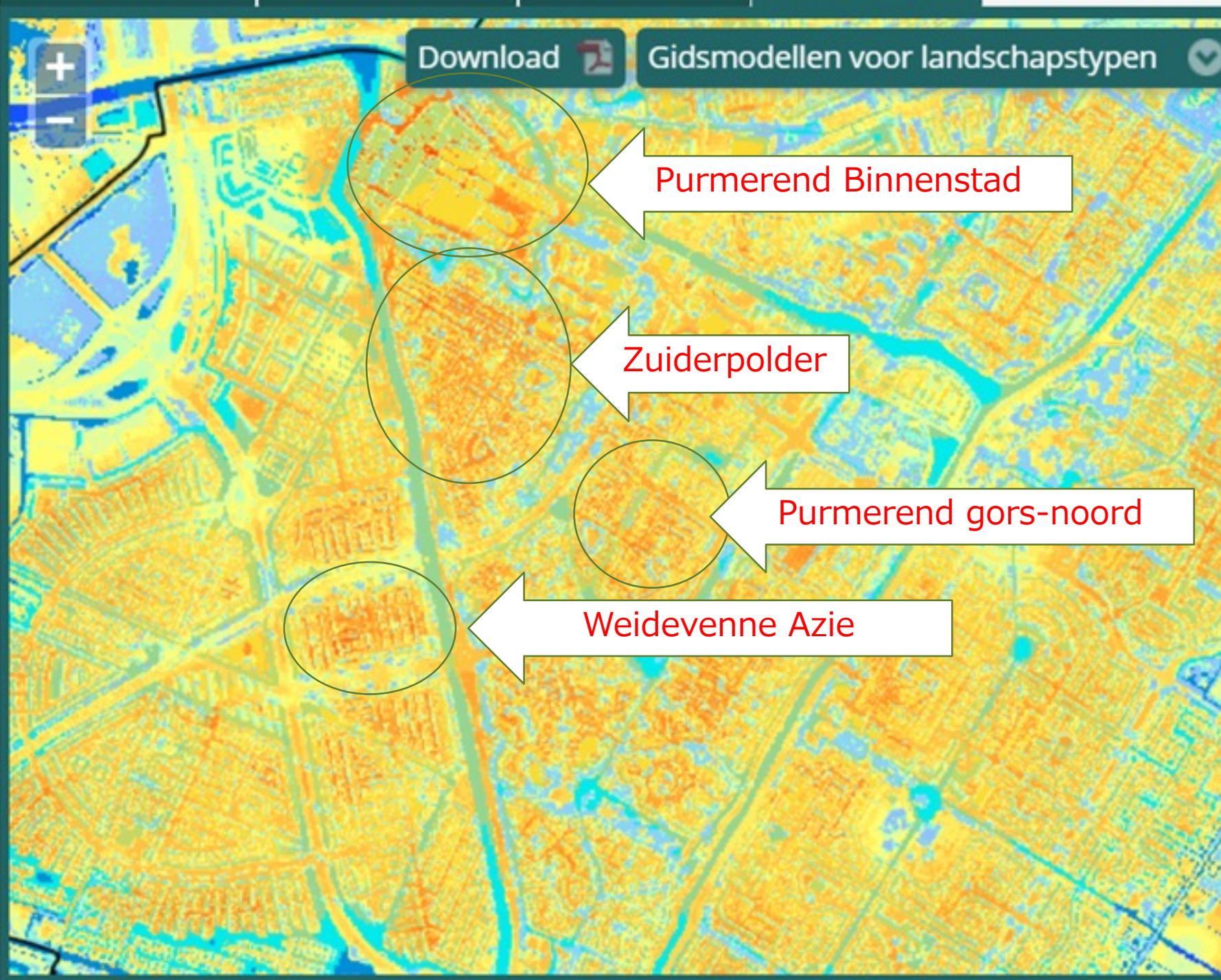
Hitte factor	Wijk in Alkmaar			
	Spoorbuurt	Alkmaar binnenstad west en oost	Overstad Winkelcentrum	
Gevoelstemperatuur in Celcius	38 – 42	36- 44	37-40	37-42
Stedelijk hitte effect	1,6 – 1,8 en 1,8 – 2	1,4-1,6 en 1,6 – 1,8	1,4 – 1,6 en 1,6 – 1,8	1,4 – 1,6 en 1,6 – 1,8
Percentage verharding	60-70%	60-70%	70-80%	60-70%
Percentage groen	17%	26%	18%	30%
Eenzame ouderen (75+) per KM2	30 -100	30-100	10-30	>100
Percentage ouderen (65+)	<20%	<20%	>40%	<20%

Spoorbuurt



Analyse Case Purmerend



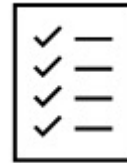


Hitte factor	Wijk in Purmerend			
	Wijdevenne Azie	Purmerend binnenstad	Zuiderpolder	Purmerend Gors-noord
Gevoelstemperatuur in Celcius	37 – 42	40-45	38-43	38-42
Stedelijk hitte effect	1,4-1,6 en 1,6-1,8	1-1,2 en 1,2-1,4	1,2-1,4 en 1,4-1,6	1-1,2 1,2-1,4 en1,4-1,6
Percentage verharding	50-60%	70-80%	50-60% en <40 (klein gedeelte)	50-60%
Percentage groen	35%	24%	38% en 48% (klein gedeelte)	39%
Eenzame ouderen (75+) per KM2	30 -100	30-100	>100	30-100
Percentage ouderen (65+)	<20%	20-30%	20-30% en >40% (klein gedeelte)	<20%

Zuiderpolder



Ontdekkingsstocht door de wijk

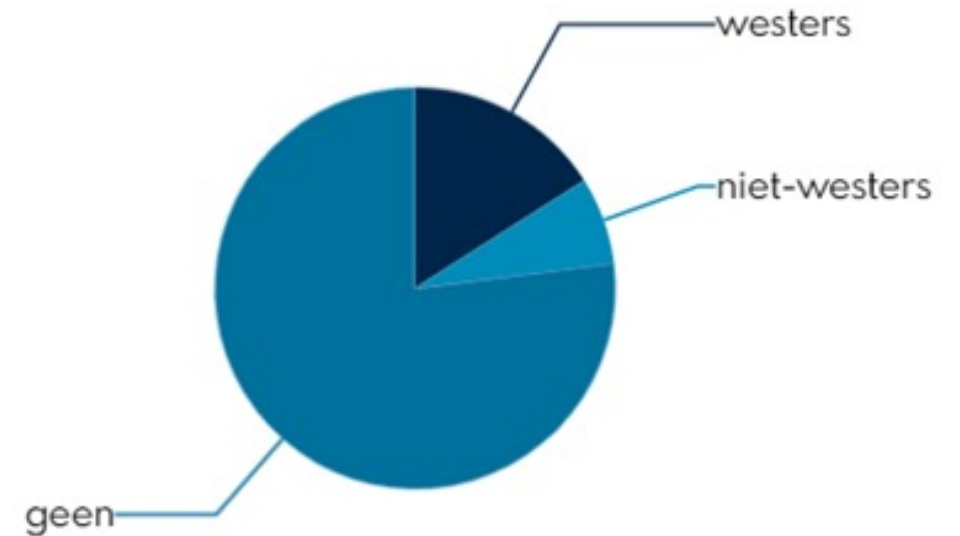
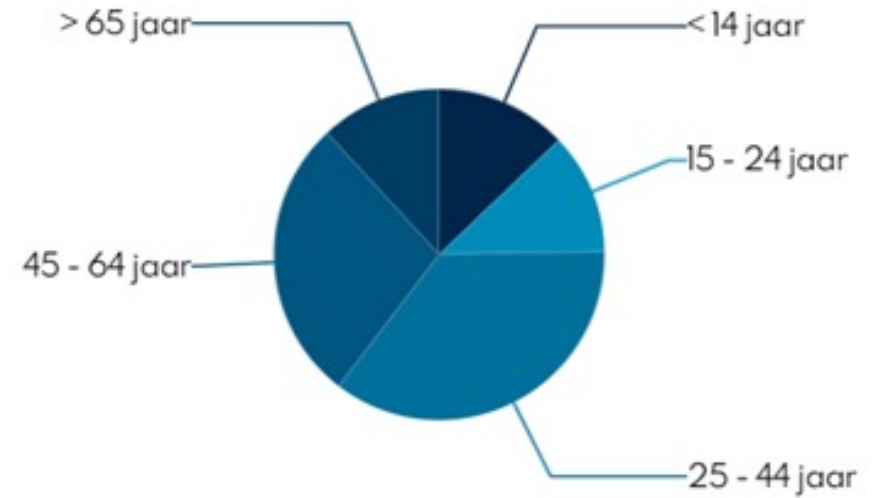


- Zijn er koele plekken in de wijk?
- Is er openbaar groen in de wijk?
- Zijn er schaduwplekken in de wijk?
- Waar bevinden zich de openbare gebouwen?
- Welke hitteproblemen kunnen zich voordoen?
- Wonen er kwetsbare bewoners in de wijk?
- Welke organisaties zijn aanwezig in de wijk?
- Is er een huisarts in de wijk?



Bevindingen Case Alkmaar Inwoners

- Aantal inwoners: 2195
- 1 persoonshuishoudens: 51%
- Aantal huishoudens met kinderen: 23%



Case Alkmaar Woningen

- Populatie dichtheid: 9571
- Woningen van voor 2000: 94%



Case Alkmaar

Openbare ruimtes

- Park Bram Daalderhof met speeltuin
- Speeltuin voor school
- Speeltuin in de wijk





 Rode
Kruis



Case Alkmaar

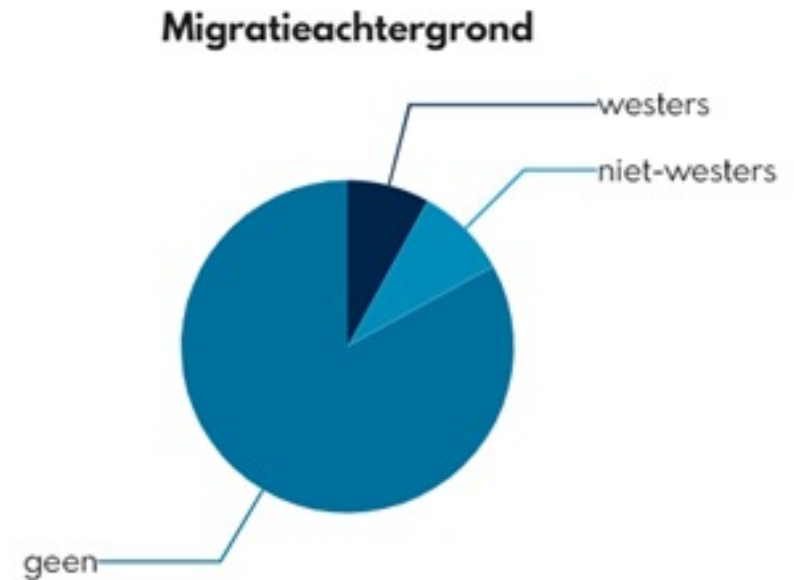
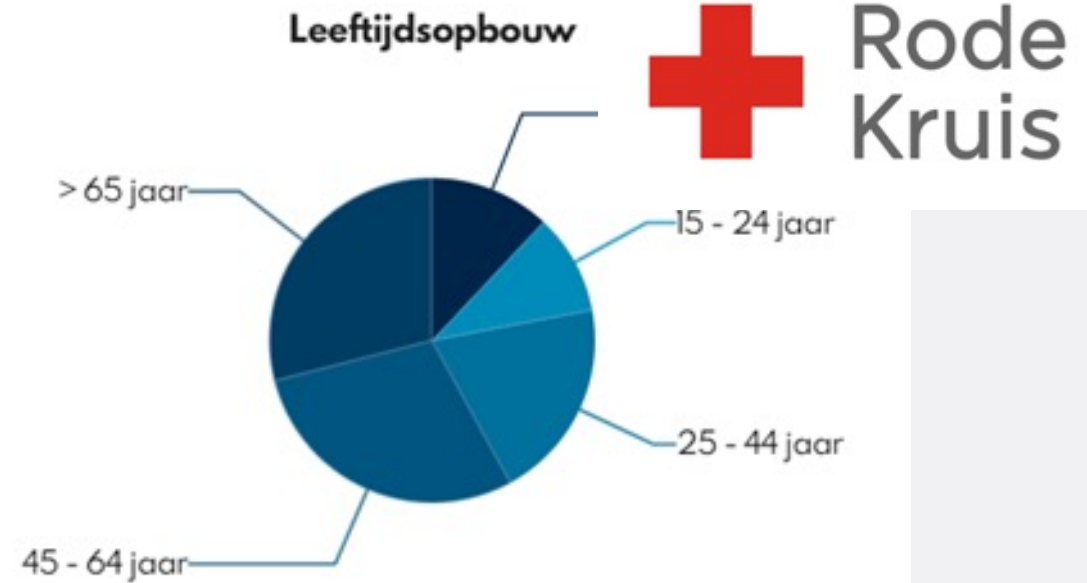
Organisaties / bedrijven

- Yoga studio
- Buurtsupermarkt
- Leeg staande panden



Bevindingen Case Purmerend Inwoners

- Aantal inwoners: 2.375
- 1 persoonshuishoudens: 39%
- Aantal huishoudens met kinderen: 30%



Case Purmerend Woningen

- Populatie dichtheid: 6.628
- Woningen van voor 2000: 0%



Case Purmerend Openbare ruimtes

- Hertenkamp
- Speeltuintjes
- 55 plus gebouw



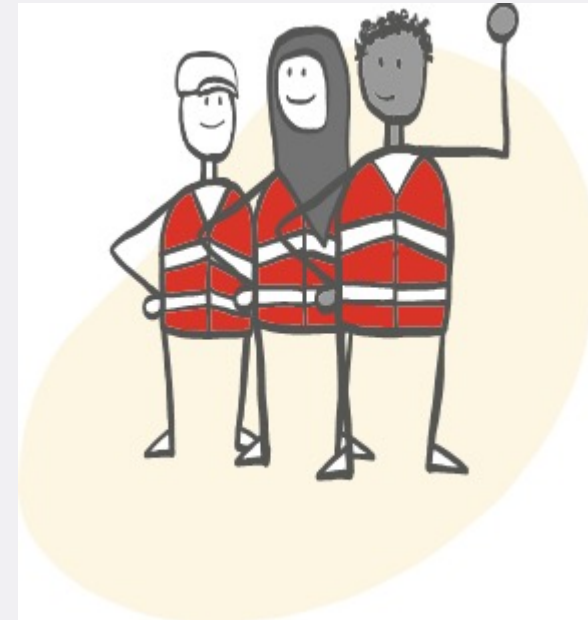
Case Purmerend Organisaties /bedrijven

- 55 plus huis
- Verzorgings- en verpleeghuizen



Buurtplan Onderdelen

- Werven vrijwillige ambassadeurs in de wijk
- Organiseren van scholing:
- Cursus Heldin (inclusief EHBO)
- Workshop Goed Voorbereid
- Inzet van ambassadeurs in de wijk
- Samenwerking met partners en gemeenten



Buurtplan Cursus Heldin

- Cursus van 6 bijeenkomsten
- EHBO en vaardigheden op het gebied van assertiviteit, aanspreken op gedrag, omgaan met stress, durven handelen, bewustwording risico's in/om het huis



Buurtplan Workshop Goed Voorbereid

- Vergroten risicobewustzijn
- Kans op juist handelen neemt toe
- Ambassadeurs weten hoe te handelen
- Ambassadeurs kunnen voorbereidingen treffen



Rol ambassadeurs Sociale cohesie: "goede buur zijn"

- Geven van diverse vormen van educatie aan bewoners in de wijk
- Samenwerken met scholen/overdracht van kennis en informatie aan o.a. buurtbewoners & organisaties



Buurtplan samenwerking met partners / gemeente

- Maatschappelijke organisaties zijn bekend in de wijk
- Samenwerking gemeente (ontwikkelen) hitteplan
- Welke gemeenten hebben belangstelling voor een hitteplan/buurtplan



"Help je ook mee?"

Afsluiting & Vragen

Contactgegevens:

Jkersten@redross.nl

Nbos@rodekruis.nl

