

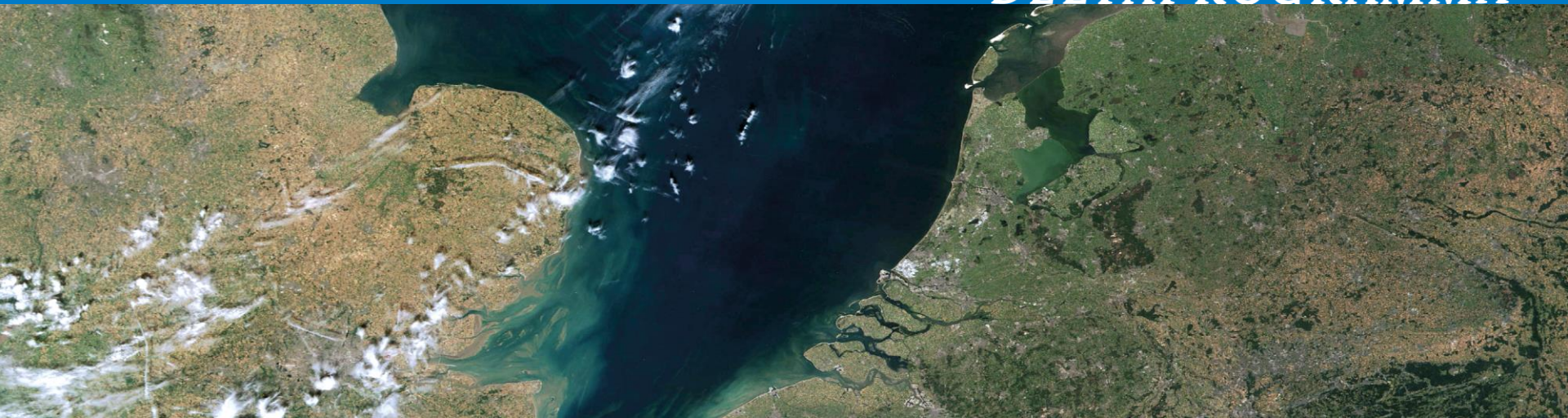


Van denken naar doen: “doen”!!

symposium Klimaatnetwerk 'Samen Blauwgroen', 30 mei 2024

Co Verdaas
Regeringscommissaris voor het Nationaal Deltaprogramma

NATIONAAL
DELTAPROGRAMMA



HET NATIONAAL DELTAPROGRAMMA ZIJN WE SAMEN



RIJK- EN REGIONALE
OVERHEDEN



DELTACOMMISSARIS
REGIE



BEDRIJVEN EN
MAATSCHAPPELIJKE
ORGANISATIES



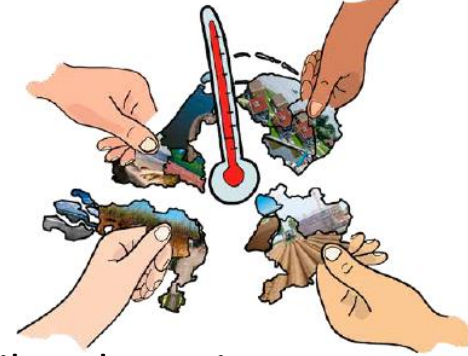
KENNIS
INSTITUTEN



OMWONENDEN

NATIONAAL
DELTAPROGRAMMA

Hoe kan Nationaal Deltaprogramma een klimaatbestendige regio helpen?



- **Drie opgaven:** waterveiligheid, zoetwaterbeschikbaarheid, ruimtelijke adaptatie
- Klimaatadaptatie = gevolgen vóór zijn + weet wat te doen als het mis gaat/acceptatie

- Nationale **samenwerking** met **gedeeld eigenaarschap**
- Met **uitvoeringsorganisatie** in regio o.a. 45 RA-werkregio's
- Jaarlijks Deltaprogramma, met advies naar Tweede Kamer
- **Deltafonds** voor uitvoering en kennis
- Elke 6 jaar **herijken** (nieuwste inzichten/kennis, ook lange termijn)
- Meer en meer **in verbinding met andere ruimtelijke opgaven**
- Oproep aan rijk én regio: **klimaatadaptief handelen/beleid als 'nieuw normaal'**

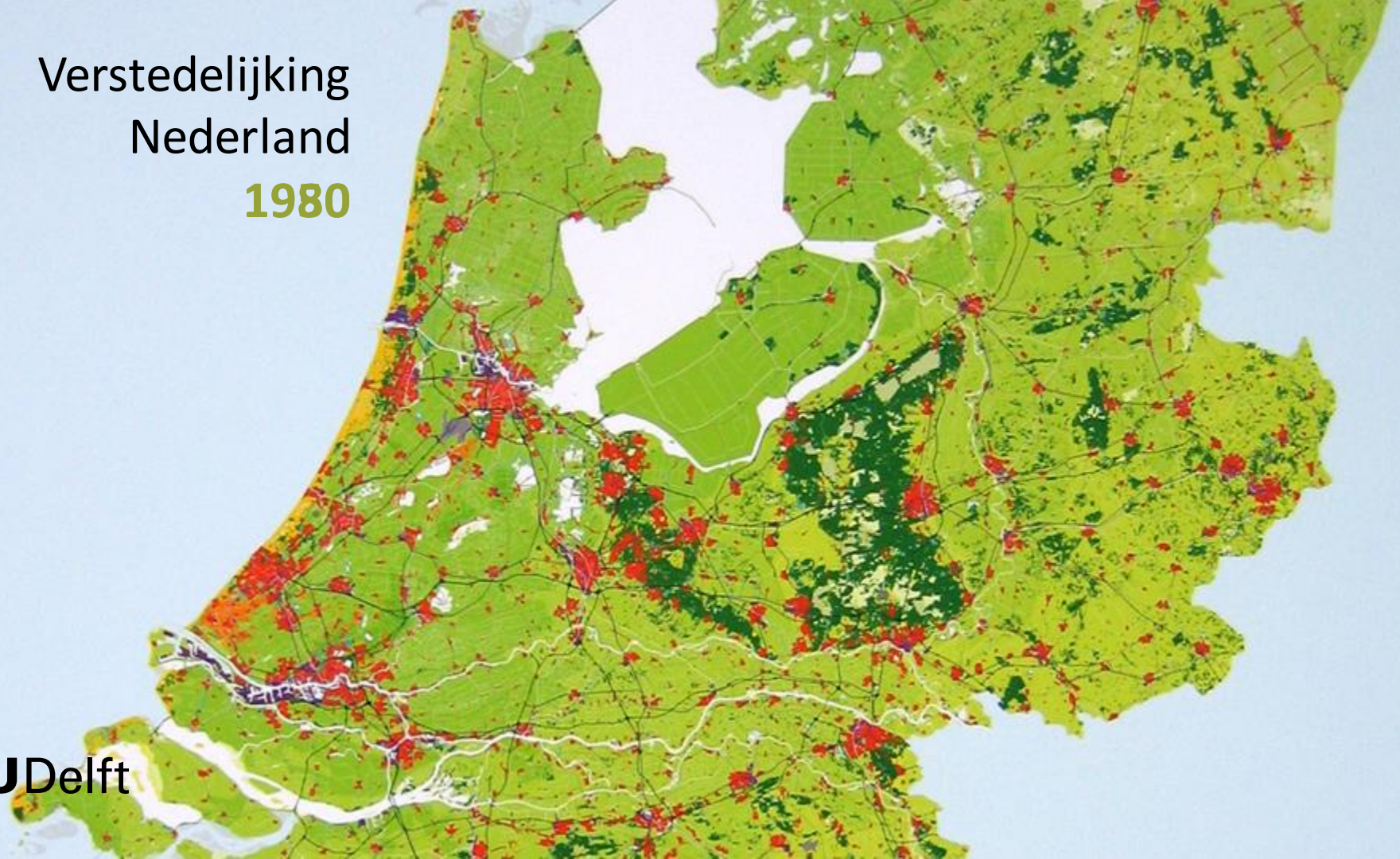
Context

Nederland geografisch

Verstedelijking
Nederland
1950



Verstedelijking
Nederland
1980

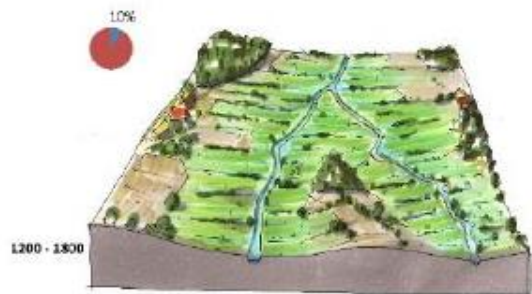


Verstedelijking
Nederland
2010



De grenzen van maakbaar waterbeheer komen in zicht

Bv: Bufferwerking verstoord > gevoelig voor droogte én wateroverlast



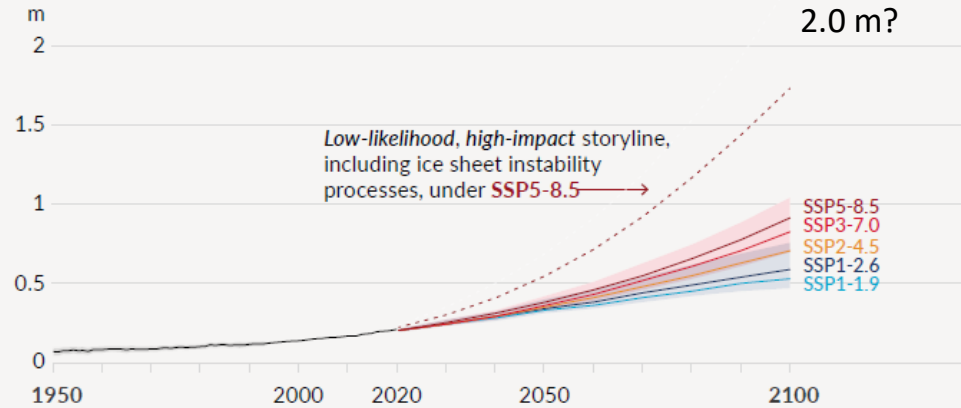
Huidig

Voor 1800

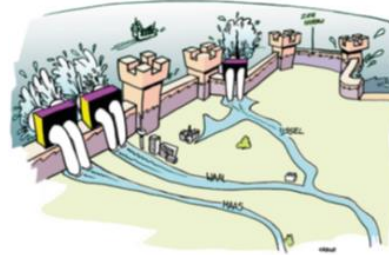
Voor 1980

Zeespiegelstijging: feiten op orde brengen als basis

d) Global mean sea level change relative to 1900



Protect-closed



Protect-open



Advance



Accommodate



Cartoons developed by Carof for Deltares

Waterverdeling wordt onhoudbaar

Schurende afwegingen: doorspoelen, scheepvaart, behoud laagveen



Water & Bodem sturend

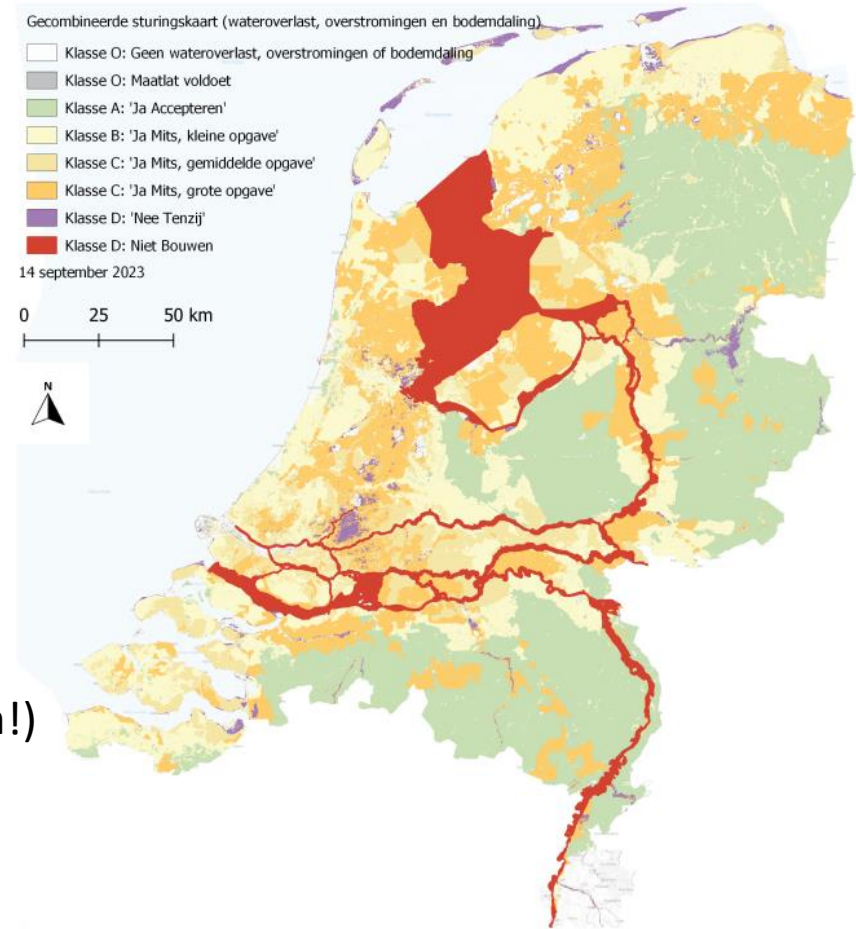
Kamerbrief november 2022

Niet afwentelen:

- Op andere generaties
- Op andere gebieden
- Van privaat naar publiek

Niet alles kan meer overal:

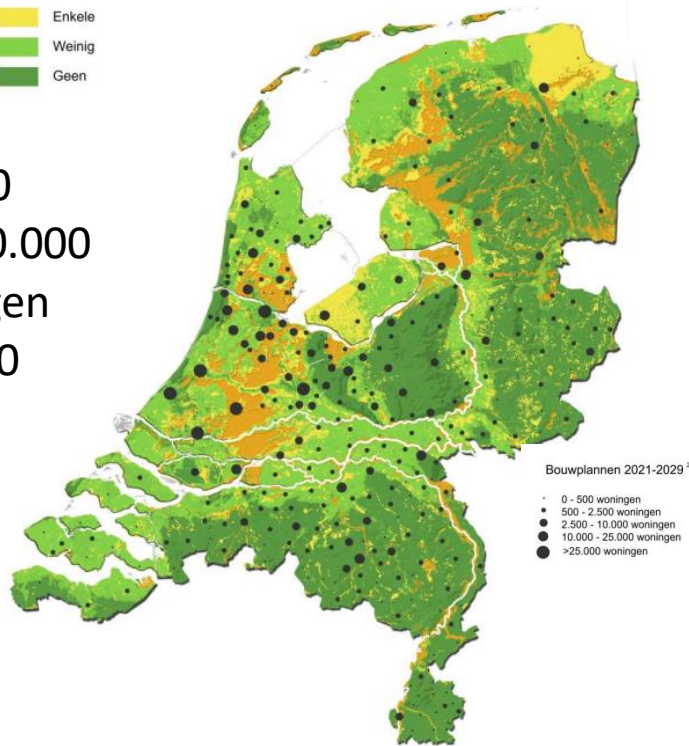
- Bv woningbouw
- Omslag van oplossen met techniek naar grenzen stellen (maar ook perspectief bieden!)



Bouwambities op ongunstige locaties bodem en water



820.000
van 900.000
woningen
tot 2030



SWECO
Deltares
bosch
Slabbers

Achtergrond document briefadvies DC dec 2021

Aantallen woning op ongunstige locaties in 2100



Bron: CBS, Deltares 2021 NOVI monitoring PBL sept. 2022

Ruimtebeslag per functie

Bron: decisio (2018)
in kader van NOVI



Water 19%

Infrastructuur 3%

Vrije tijd 2%

Werken 2%

Wonen 6%

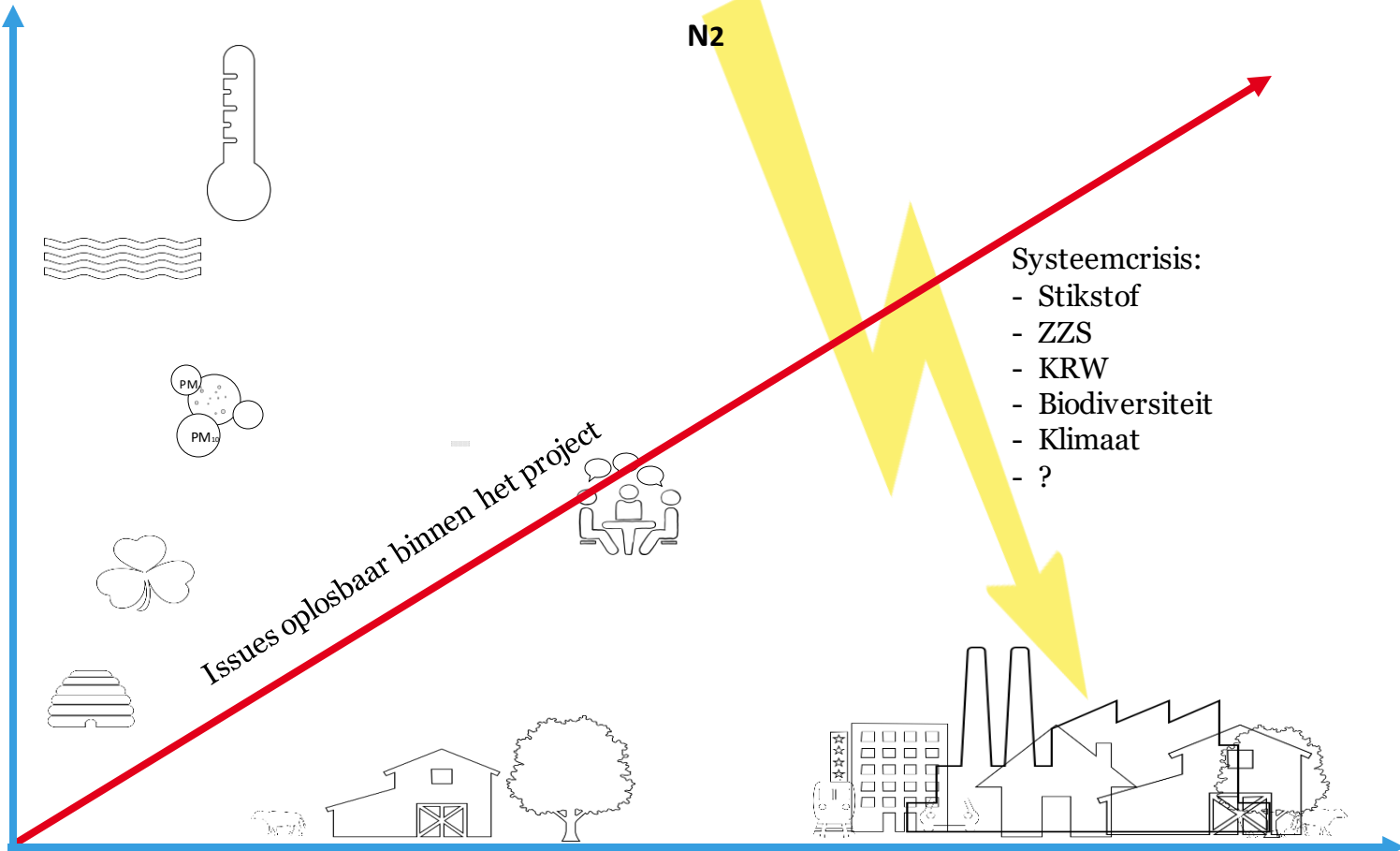
Natuur 10%

Landbouw 54%

Ruimtelijk opgaven kwantitatief

- Wonen: 1 miljoen, 30% binnenstedelijk, 28.000 – 70.000 hectare (bij dichtheid van 10-25 woningen/ha)
- Natuur: 38.530 ha Natuur Netwerk Nederland
- Energie: 4 – 15% oppervlakte Nederland
- Verduurzaming Landbouw....?
- Klimaat (waterberging)....?
- Bedrijvigheid...?
- Bereikbaarheid...?

Eisen kwaliteit leefomgeving



Principes voor een regionale agenda

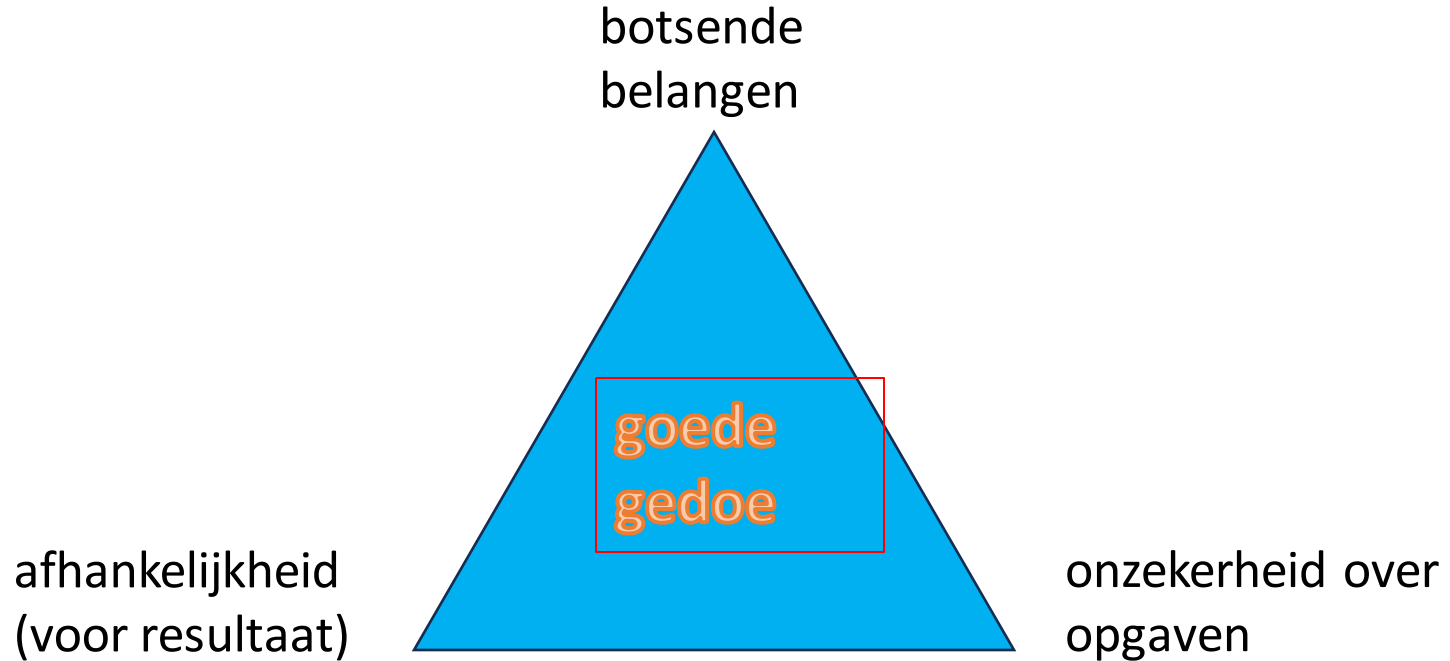
1. Kies een herkenbare en werkbare gebiedsomvang
2. Neem wat er al is aan bestaande afspraken als basis
3. Projecteer en confronteer nieuwe ambities
4. Breng deze letterlijk in kaart (programma en netwerk)
5. Breng binnen het gebied belangrijke clusters van ingrepen in kaart
6. Welke private en maatschappelijke partijen (o.a. investeerders) zijn nodig
7. Definieer keuzes binnen iteratieve aanpak
8. Houd ruimte voor nieuwe inzichten en omstandigheden, wees adaptief
9. Streef niet naar perfectie, maar begin, kijk rond, vul aan, probeer en leer
10. Sla het totstandkomingsproces niet dood met discussies over de governance

LERENDE
AANPAK

Bedenk

- Samenhang of integrale aanpak is geen doel op zich, maar noodzaak
- Vermijd de valkuil van de perfecte integraliteit
- Zet de empirie op een rij (ambities = programma, locaties en excel)
- Organiseer een heldere opdracht (politiek = 'wat' en niet 'hoe')
- Wat is de context?

Mentaal raamwerk om te prioriteren



The long and winding road

- selectiviteit en flexibiliteit onderweg
- bestemming wordt onderweg helder
- niet op elk uitkijkpunt stilstaan



sp



